

elite HD+



GREATER EXPERIENCE, GREATER CHOICE

A-Silikon für die Abformung

Zhermack 
Dental



elite HD+

GREATER EXPERIENCE,
GREATER CHOICE

Ein umfangreiches und vielseitiges Sortiment, das alle Anforderungen der Anwender erfüllt. Jeden Tag an der Seite des Anwenders.

ENTWICKELT IN ITALIEN, EINGESETZT AUF DER GANZEN WELT

Elite HD+ war die erste A-Silikon-Linie von Zhermack.

Seit mehr als 25 Jahren bietet Elite HD+ eine breite Palette von Lösungen für die Abformung und ist damit ein besonders **vielseitiges** Sortiment, **das alle klinischen Anforderungen erfüllt.**

GEWIDMET FÜR DIEJENIGEN, DIE GERNE DIE AUSWAHL HABEN

Das Sortiment bietet dem Anwender die Möglichkeit aus einer Vielzahl von Lösungen zu wählen, um sich für die Lösung zu entscheiden, die am besten zu ihrer klinischen Praxis passt.

Elite HD+ bietet eine **große Auswahl an Viskositäten**, um einer Reihe von klinischen Indikationen und persönlichen Vorlieben gerecht zu werden, **Verpackungstypen**, die ideal für alle Abformtechniken sind und **normale oder schnelle Abbindezeiten**, um spezifische Anforderungen zu erfüllen.

DIE KOMPLETTE AUSWAHL Leitfaden zur Produktauswahl

HIGH-TECH,
HIGH-PERFORMANCE
LÖSUNGEN

extraPro

LÖSUNGEN FÜR
SPEZIELLE
ANWENDUNGEN

specialPro

**VIELSEITIGE
LÖSUNGEN**

multiPro

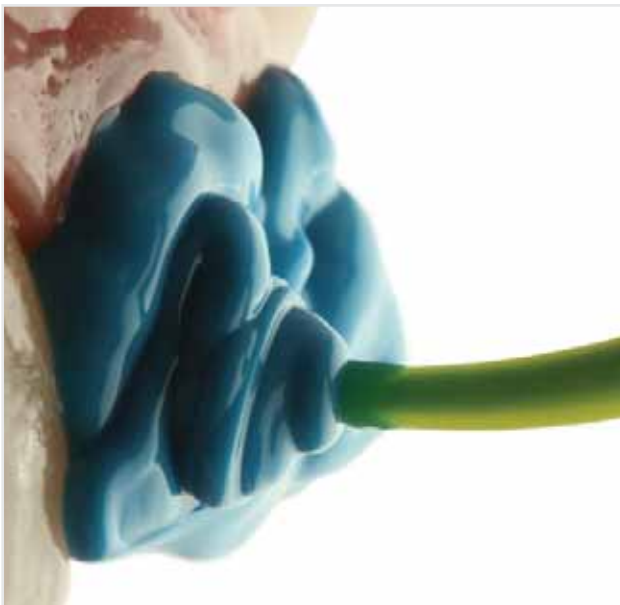
Elite HD+

WESENTLICHE
LÖSUNGEN

easyPro

Vielseitig

Ein Produkt,
viele verschiedene Lösungen.



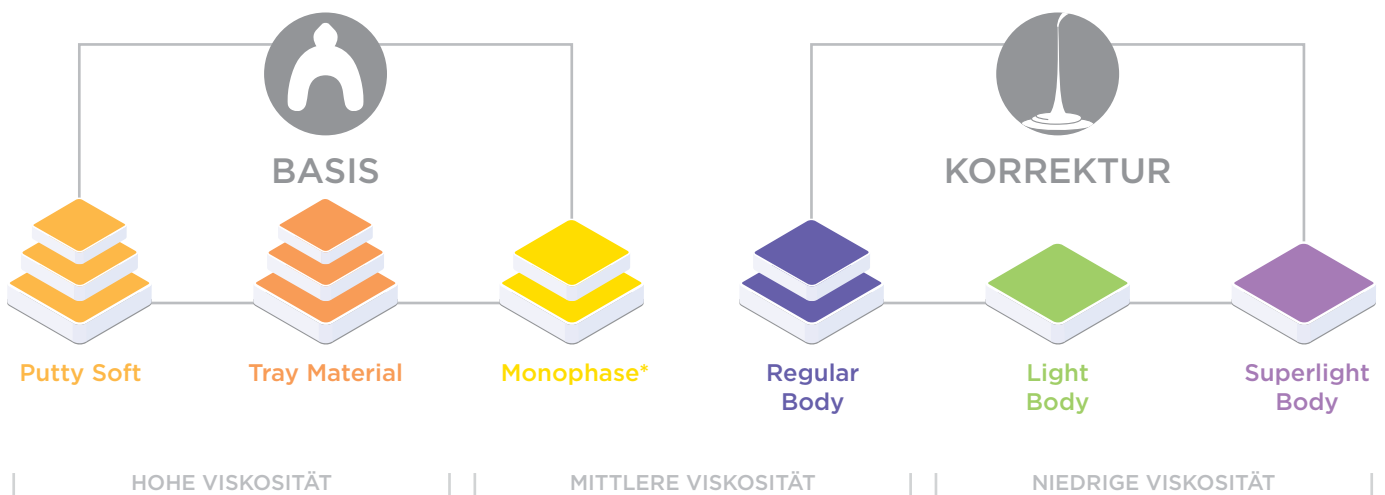
BREITES SPEKTRUM AN VISKOSITÄTEN

Elite HD+ bietet eine **komplette Auswahl an Viskositäten**: drei Viskositäten für die Abformlöffel - Putty Soft, Tray Material und Monophase* - und ebenso viele Korrekturmateriale - Regular Body, Light Body, Super Light Body - ermöglichen es dem Zahnarzt, die genaueste und präziseste Abformung zu erzielen.

LASSEN SIE SICH VON DER ERFAHRUNG LEITEN, WÄHLEN SIE DIE BESTE LÖSUNG FÜR SIE!

Es ist möglich, die richtige Kombination von Materialien mit unterschiedlichen Viskositäten zu wählen, abhängig von der Technik, die verwendet wird**.

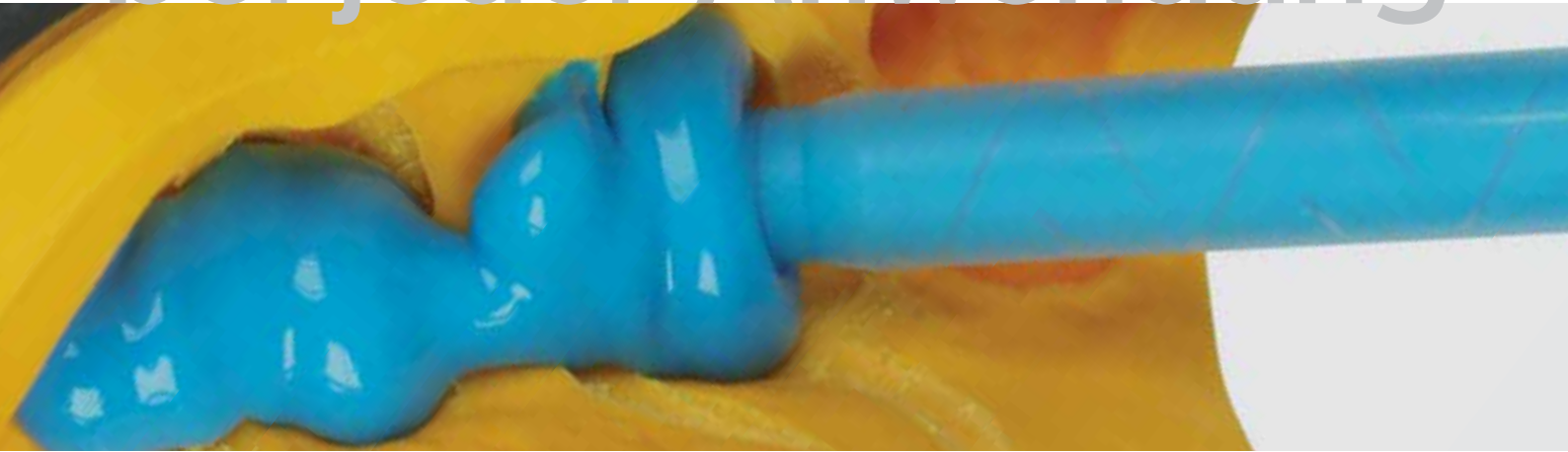
PICK & MATCH



*Monophase: kann auch mit der Monophasen-Technik verwendet werden, da sie sowohl auf einem Abformlöffel als auch direkt auf den Zähnen des Patienten appliziert werden kann.

** Hinweise zu Techniken und Kombinationen finden Sie auf Seite 9.

bei jeder Anwendung



MANUELLE, HALBAUTOMATISCHE UND AUTOMATISCHE ANMISCHUNG

Das Elite HD+-Sortiment umfasst **Verpackungstypen, die für alle Anmischtechniken geeignet sind.**

Basismaterialien für die manuelle Anmischung (Putty Soft), für das halbautomatisches Anmischen mit einer 1:1-Mischpistole (Tray Material und Monophase) und zum automatischen Anmischen mit einem 5:1-Anmischgerät (Maxi Putty Soft, Maxi Tray Material, Maxi Monophase).

Korrekturmaterialien zum manuellen Anmischen (Light und Regular Body in Tuben) und für die halbautomatische Anmischung mit einer 1:1 Mischpistole (Regular, Light und Super Light Body).

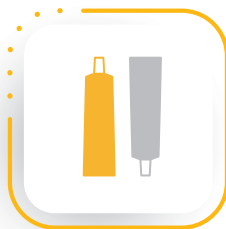
NORMALE ODER SCHNELLE ABBINDEZEITEN

Das Elite HD+ Sortiment ermöglicht dem Behandler zwischen normal- und schnellabbindenden Materialien auszuwählen, um ihren klinischen Bedürfnissen oder persönlichen Vorlieben gerecht zu werden.

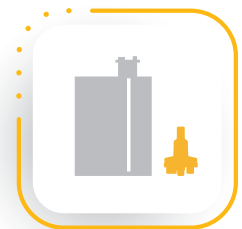
PICK & MIX



MANUELLE ANMISCHUNG



HALBAUTOMATISCHE ANMISCHUNG



AUTOMATISCHE ANMISCHUNG

Einfach

Die für eine genaue Abformung erforderlichen Eigenschaften in einem einzigen Produkt^[1,2].

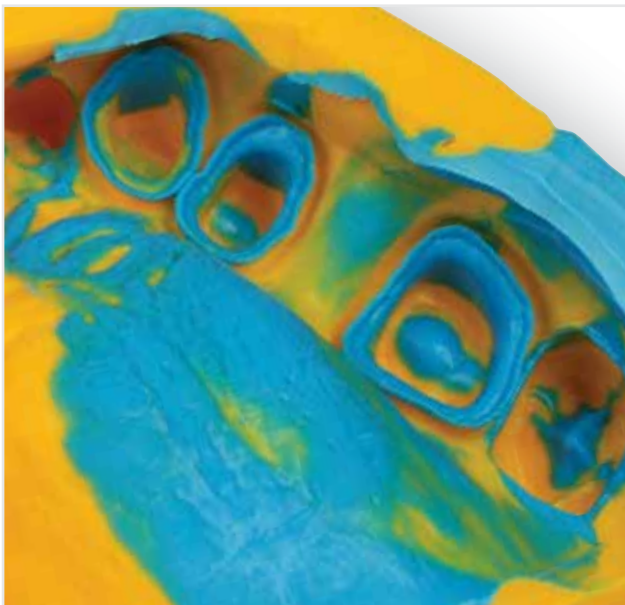
HYDROKOMPATIBILITÄT

Die **Hydrokompatibilität** ist eine weitere wesentliche Eigenschaft für ein Abformmaterial, da sie entscheidend zur detailgetreuen Wiedergabe beiträgt.

Hydrokompatible Materialien fließen leicht über die Zahnoberfläche und entlang der Präparationsränder und ermöglichen es, die für eine exakte Abformung erforderlichen Details zu erfassen.

HYDROKOMPATIBILITÄT UND THIXOTROPIE: WAS FÜR EINE KOMBINATION!

Elite HD+ Korrekturmaterialien sind **hydrokompatibel** und dennoch **thixotrop**, wodurch sie für den Zahnarzt einfach zu handhaben sind. Sie fließen über die Oberflächen, auf denen sie positioniert werden, und verlaufen nicht, sobald sie im Mund des Patienten positioniert sind.



Wenn wir von Hydrophilie sprechen

Nicht alle Abformmaterialien verhalten sich in Bezug auf die Hydrophilie auf die gleiche Weise.

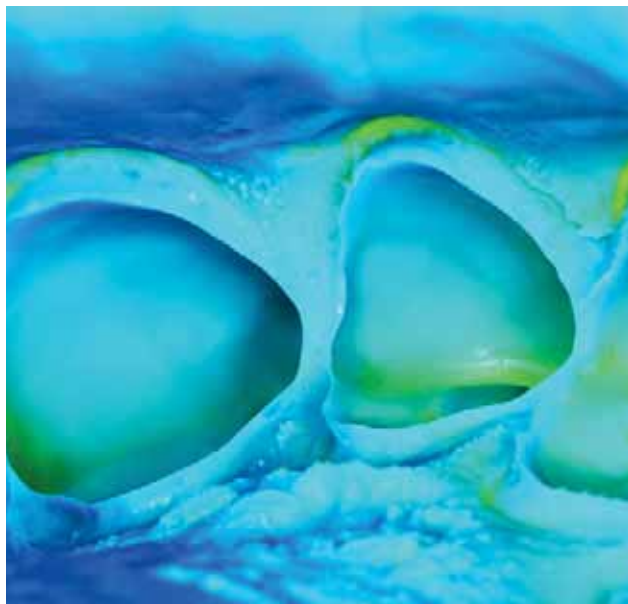
In der klinischen Literatur veröffentlichte Studien haben gezeigt, dass die hohe Hydrophilie bestimmter Materialien zur Absorption von Wasser führen kann und die Dimensionsstabilität beeinträchtigen kann^[3].

Auf der anderen Seite führt die hydrophobe Natur von Silikonen nicht zu diesem für die Genauigkeit des gesamten prothetischen Prozesses potenziell nachteiligen Verhalten. Gleichzeitig lassen sie sich durch den Zusatz von Tensiden in der Rezeptur auch in feuchter Umgebung gut fließen.

Mehr als Hydrophilie. Affinität zu Wasser, laut Zhermack.

Deshalb spricht Zhermack zur Unterscheidung seiner Silikone von **Hydrokompatibilität**, die mit ihrem begrenzten Kontaktwinkel eine ausgezeichnete Leistung in feuchten Umgebungen durch Dimensionsstabilität erhalten.

was Sie benötigen



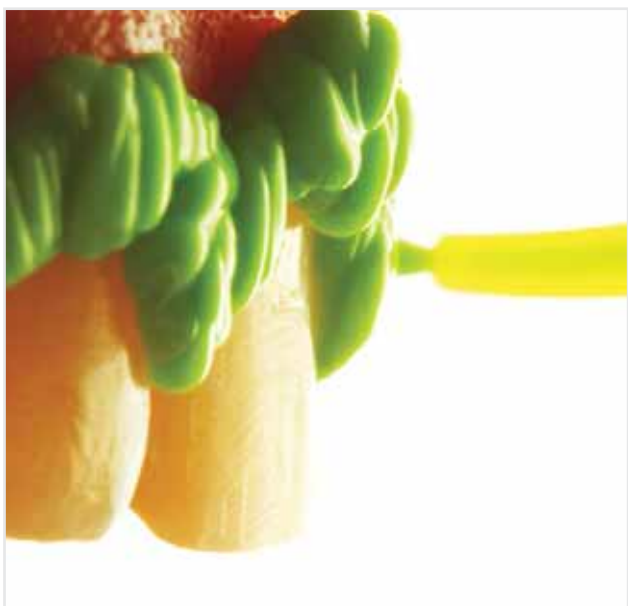
REISSFESTIGKEIT

Die Information über die Präparationsgrenze ist die, die für die Arbeit des Zahntechnikers am wichtigsten ist und muss erhalten bleiben, bis die Abformung ausgegossen wird, um ein genaues Modell zu erhalten.

Elite HD+ **widersteht den Bewegungen, die erforderlich sind, um die Abformung aus dem Mund des Patienten zu entfernen^[3]**, und trägt so dazu bei, ein genaues Ergebnis zu erhalten, selbst bei Vorhandensein von Unterschnitten.

RÜCKSTELLVERMÖGEN

Mit einem **elastischen Rückstellvermögen von mindestens 99%** ist Elite HD+ in der Lage, nach der Verformung, die beim Entfernen der Abformung aus dem Mund des Patienten auftritt, in seine ursprüngliche Form zurückzukehren.



SICHER IN DER ANWENDUNG AUCH BEI PATIENTEN MIT UNVERTRÄGLICHKEITEN

Alle A-Silikone von Zhermack sind **gluten- und laktosefrei**, was auch bei Patienten mit Unverträglichkeiten Sicherheit und Unbedenklichkeit garantiert.

So kann der Zahnarzt die Abformung in aller Ruhe und mit absoluter Sicherheit durchführen.

Farbkontrast

Hoher Kontrast,
besserer visueller Komfort

WENN SICH FARBE MIT SICHERHEIT REIMT

Die kontrastreichen Farbkombinationen sind die effektivsten Lösungen für ein besseres Anwendererlebnis.

BESSERER VISUELLER KOMFORT

Die Farben der Basis- und der Korrekturmaterialien der Elite HD+ Linie wurden so gewählt, dass ein Farbkontrast für eine bessere Abforminterpretation entsteht und somit dem Behandler einen besseren visuellen Komfort bietet.

Abformtechniken

Hinweise zu Techniken und Kombinationen

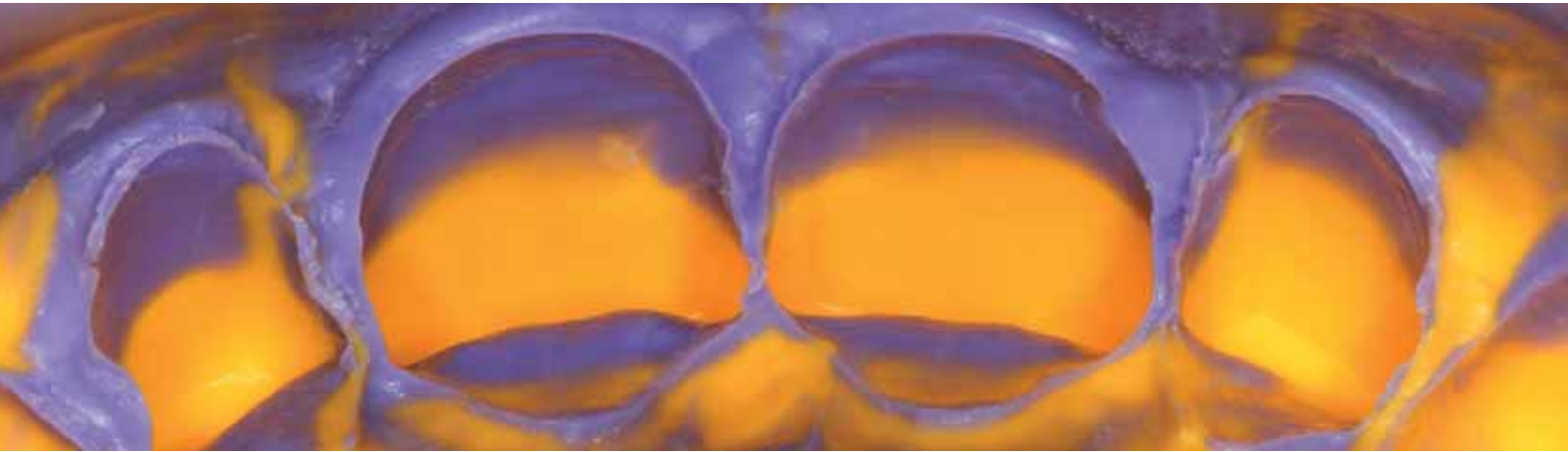


LASSEN SIE SICH INSPIRIEREN

Anwender können aus verschiedenen Kombinationen von Materialien mit unterschiedlichen Viskositäten wählen. Die nachfolgende Anleitung ist lediglich eine Empfehlung. Es steht dem Anwender frei, die Kombination zu wählen, die er je nach klinischer Umgebung oder persönlichen Vorlieben für am besten geeignet hält.

PRODUKT	EMPFOHLENE TECHNIK	EMPOHLENE KOMBINATION
Elite HD+ Putty Soft Elite HD+ Maxi Putty Soft	Doppelmisch-abformung	Elite HD+ Light Body Elite HD+ Super Light Body
	Korrektur-abformung	Elite HD+ Regular Body Elite HD+ Light Body
Elite HD+ Tray Material Elite HD+ Maxi Tray Material	Doppelmisch-abformung	Elite HD+ Light Body Elite HD+ Super Light Body
	Korrektur-abformung	Elite HD+ Regular Body Elite HD+ Light Body
Elite HD+ Monophase Elite HD+ Maxi Monophase	Monophasen-abformung	

Technische Daten



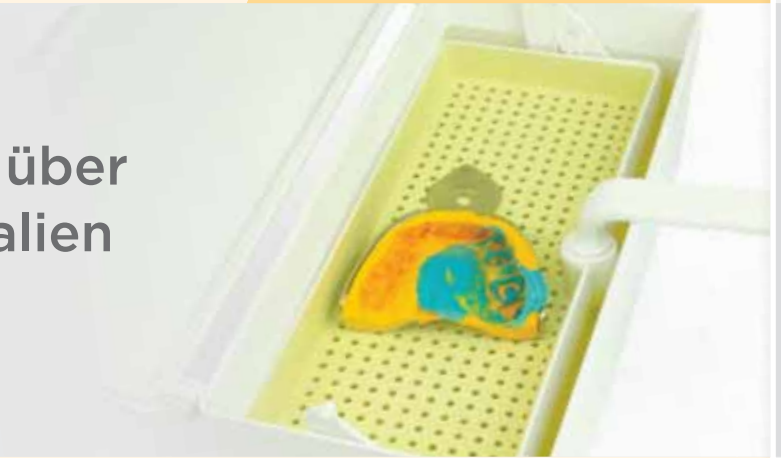
ELITE HD+	Anmischung	Abbindetypen		Härte Shore A
		NORMAL SET	FAST SET	
Putty Soft	Manuelle Anmischung oder 5:1 automatische Anmischung	•	•	60 ± 2
Putty Soft Maxi				
Tray Material	1:1 Mischpistole		•	60 ± 2
Tray Material Maxi	5:1 automatische Anmischung		•	60 ± 2
Monophase	1:1 Mischpistole	•		54 ± 2
Maxi Monophase	5:1 automatische Anmischung	•		54 ± 2
Regular Body	1:1 Mischpistole oder Tube	•		45 ± 2
Light Body	1:1 Mischpistole oder Tube	•		45 ± 2
Light Body	1:1 Mischpistole		•	45 ± 2
Super Light Body	1:1 Mischpistole		•	45 ± 2

Putty Soft	<p>NORMAL SET</p> <p>Verarbeitungszeit* Mundverweildauer**</p> <p>2 min 3 min 30 sec</p> <p>Gesamtabbindezeit 5 Minuten 30 Sekunden</p>
Monophase	
Regular Body	
Light Body	
Putty Soft	<p>FAST SET</p> <p>Verarbeitungszeit* Mundverweildauer**</p> <p>1 min 30 sec 2 min 30 sec</p> <p>Gesamtabbindezeit 4 Minuten</p>
Tray Material	
Light Body	
Super Light Body	

* Die Anwendungszeiten sind ab Mischbeginn bei 23 °C / 73 °F vorgesehen.

** Die Mundverweildauer ist bei 35 °C / 95 °F vorgesehen.

Erfahren Sie mehr über die Abformmaterialien von Zhermack



Die Desinfektion der Abformung ist ein wesentlicher Schritt, um das Risiko einer Kreuzkontamination zwischen Zahnarztpraxis und Dentallabor zu begrenzen.

Alle Zhermack-Silikone können mit Produkten desinfiziert werden, die quaternäre Ammoniumsalze, Mischungen aus Alkohol und Oberflächenspannungsreduzierern enthalten, wie z. B. **Zeta 7 Spray** und **Zeta 7 Solution** aus der Zeta Hygiene-Linie von Zhermack, wobei die Dimensionsstabilität und die Wiedergabe von Oberflächendetails auch nach der Desinfektion erhalten bleiben^[4,5].



Zeta 7 Spray*

Gebrauchsfertiges Desinfektionsmittel mit breitem Wirkungsspektrum zur schnellen Abformdesinfektion.

Zeta 7 Solution*

Konzentriertes Desinfektionsmittel mit breitem Wirkungsspektrum zur Abformdesinfektion.



Elite HD+ 5:1 Kartuschen können mit **Sympress** verwendet werden, dem automatischen Anmischer zum schnellen und einfachen Mischen von Abformmaterialien.

Das automatische Anmischen ermöglicht eine konstante Durchmischung mit einer Qualität, die in der Regel der manuellen Mischung überlegen ist.

Für weitere Informationen besuchen Sie bitte unsere Website: www.zhermack.com

*Einige Produkte sind möglicherweise nicht in allen Ländern verfügbar.
Für weitere Informationen zur Produktverfügbarkeit wenden Sie sich bitte an Ihre lokalen Partner.

Codes



multiPro

ELITE HD+ PUTTY SOFT - A-SILIKON MIT HOHER VISKOSITÄT

Code	Abbindezeit	Verpackungstyp
C203000	Normal Set	250 ml Basis + 250 ml Katalysator Dosen + 2 Meßlöffel
C203010	Fast Set	
C203002	Normal Set	2x 450 ml Basis + 2x 450 ml Katalysator Dosen + 2 Meßlöffel
C203012	Fast Set	
C203100	Normal Set	Intro-Kit: 250 ml Basis + 250 ml Katalysator Dosen von Putty Soft Normal, 1x 50 ml Light Normal, 1x 50 ml Regular Normal + 12 gelbe Mischkanülen, 6 gelbe Intra-Oral Tips + 1x D2 1:1 Mischpistole + 2 Meßlöffel

ELITE HD+ MAXI PUTTY SOFT - A-SILIKON MIT HOHER VISKOSITÄT

Code	Abbindezeit	Verpackungstyp
C202340	Normal Set	2x 380 ml Kartuschen (Basis + Katalysator) + 15 dynamische Mischkanülen + 2 Verschlussringe
C202360	Fast Set	
C202350	Normal Set	6x 380 ml Kartuschen (Basis + Katalysator) + 2 Verschlussringe
C202370	Fast Set	

ELITE HD+ TRAY MATERIAL - A-SILIKON MIT HOHER VISKOSITÄT

Code	Abbindezeit	Verpackungstyp
C202032	Fast Set	2x 50 ml Kartuschen (Basis + Katalysator) + 6 grüne Mischkanülen

ELITE HD+ MAXI TRAY MATERIAL - A-SILIKON MIT HOHER VISKOSITÄT

Code	Abbindezeit	Verpackungstyp
C202320	Fast Set	2x 380 ml Kartuschen (Basis + Katalysator) + 15 dynamische Mischkanülen + 2 Verschlussringe
C202330	Fast Set	6x 380 ml Kartuschen (Basis + Katalysator) + 2 Verschlussringe

ELITE HD+ MONOPHASE - A-SILIKON MIT MITTLERER VISKOSITÄT

Code	Abbindezeit	Verpackungstyp
C202020	Normal Set	2x 50 ml Kartuschen (Basis + Katalysator) + 12 gelbe Mischkanülen

ELITE HD+ MAXI MONOPHASE - A-SILIKON MIT MITTLERER VISKOSITÄT

Code	Abbindezeit	Verpackungstyp
C202300	Normal Set	2x 380 ml Kartuschen (Basis + Katalysator) + 15 dynamische Mischkanülen + 2 Verschlussringe
C202310	Normal Set	6x 380 ml Kartuschen (Basis + Katalysator) + 2 Verschlussringe

ELITE HD+ REGULAR BODY - A-SILIKON MIT MITTLERER VISKOSITÄT

Code	Abbindezeit	Verpackungstyp
C203020	Normal Set	2x 50 ml Kartuschen (Basis + Katalysator) + 12 gelbe Mischkanülen
C203025	Normal Set	2x 90 ml Tuben (Basis + Katalysator)
C203100	Normal Set	Intro Kit: 250 ml Basis + 250 Katalysator Dosen von Putty Soft Normal, 1x 50 ml Light Normal, 1x 50 ml Regular Normal + 12 gelbe Mischkanülen + 6 gelbe Intra-Oral Tips + 1x D2 1:1 Mischpistole + 2 Meßlöffel

ELITE HD+ LIGHT BODY - A-SILIKON MIT NIEDRIGER VISKOSITÄT

Code	Abbindezeit	Verpackungstyp
C203030	Normal Set	2x 50 ml Kartuschen (Basis + Katalysator) + 12 gelbe Mischkanülen
C203035	Normal Set	2x 90 ml Tuben (Basis + Katalysator)
C203100	Normal Set	Intro Kit: 250 ml Basis + 250 Katalysator Dosen von Putty Soft Normal, 1x 50 ml Light Normal, 1x 50 ml Regular Normal + 12 gelbe Mischkanülen + 6 gelbe Intra-Oral Tips + 1x D2 1:1 Mischpistole + 2 Meßlöffel

ELITE HD+ LIGHT BODY - A-SILIKON MIT NIEDRIGER VISKOSITÄT

Code	Abbindezeit	Verpackungstyp
C203040	Fast Set	2x 50 ml Kartuschen (Basis + Katalysator) + 12 gelbe Mischkanülen

ELITE HD+ SUPER LIGHT BODY - A-SILIKON MIT NIEDRIGER VISKOSITÄT

Code	Abbindezeit	Verpackungstyp
C203050	Fast Set	2x 50 ml Kartuschen (Basis + Katalysator) + 12 gelbe Mischkanülen



Maschinen

Code	Modell
6000-0000	Sympress – 230 V
6000-1000	Sympress – 120 V
6000-2000	Sympress 230 V UK plug
6000-3000	Sympress 100 V

Für die vollständige Übersicht des Sympress-Zubehörs besuchen Sie www.zhermack.com

Zubehör

C202070



Mischkanülen gelb (48 Stk)

C202080



Mischkanülen grün (48 Stk)

C202090



Intra-Oral Tips gelb (48 Stk)

C700025



Adhäsiv Universal - 10 ml Flasche

C202100



D2 1:1 Mischpistole

C205530



Mischkanülen Dynamisch (50 Stk)

C205540



Verschlussringe für Mischkanülen Dynamisch (2 Stk)

D510010



Putty Cut

C207202



Anmischblock (12 Blätter)

C207200



Spatel für Silikon

Bibliographie

- [1] Lee H, Ercoli C, Funkenbusch PD, Feng C. Effect of subgingival depth of implant placement on the dimensional accuracy of the implant impression: an in vitro study. *J Prosthet Dent.* 2008;99(2):107-113. doi:10.1016/S0022-3913(08)60026-8
- [2] Türk AG, Ulusoy M, Mert YÜCE, Hakan AKIN. Effect of different impression materials on the marginal fit of frameworks: An in-vitro study. *Cumhuriyet Dental Journal*, 2016, 19.2: 145-153.
- [3] [Gonçalves F S, Popoff D A V, Castro C D L, Silva G C, Moreira A, Magalhães C S, Moreira A N. Dimensional stability of elastomeric impression materials: a critical review of the literature. *The European journal of prosthodontics and restorative dentistry.* 2011; 19:1-4. doi:10.1922/EJPRD_998Silva04
- [4] Sinobad T, Obradović-Đuričić K, Nikolić Z, Dodić S, Lazić V, Sinobad V, Jesenko-Rokvić A. The effect of disinfectants on dimensional stability of addition and condensation silicone impressions. *Vojnosanitetski pregled*, 2014, 71.3: 251-258.
- [5] Amin WM, Al-Ali MH, Al Tarawneh SK, Taha ST, Saleh MW, Ereifij N. The effects of disinfectants on dimensional accuracy and surface quality of impression materials and gypsum casts. *J Clin Med Res.* 2009;1(2):81-89. doi:10.4021/jocmr2009.04.1235



Fulfilling your needs